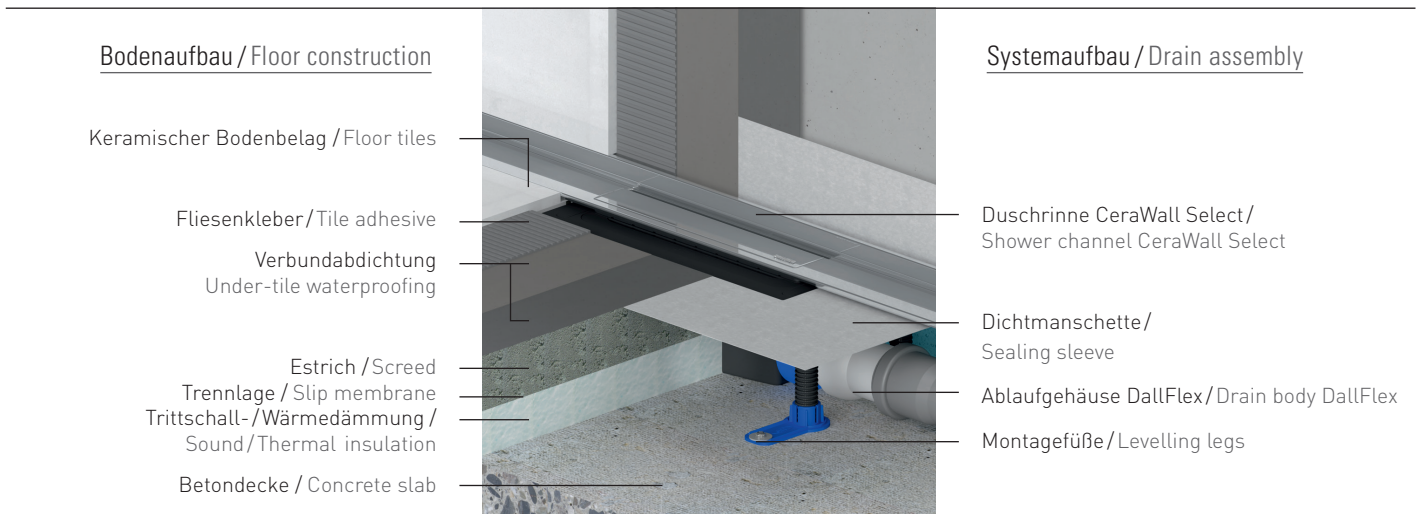


# P 124 Duschrinne CeraWall Select mit Ablaufgehäuse DallFlex

## Shower channel CeraWall Select with drain body DallFlex

Anschluss seitlich, Verbundabdichtung / Side outlet, under-tile waterproofing



### Bodenaufbau / Floor construction

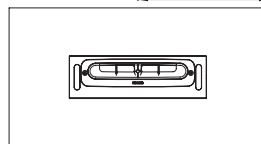
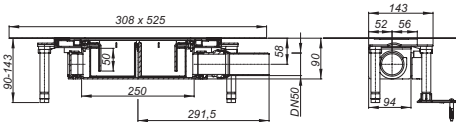
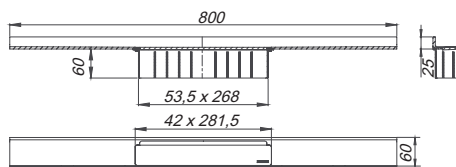
- Keramischer Bodenbelag / Floor tiles
- Fliesenkleber / Tile adhesive
- Verbundabdichtung / Under-tile waterproofing
- Estrich / Screed
- Trennlage / Slip membrane
- Trittschall-/Wärmedämmung / Sound/Thermal insulation
- Betondecke / Concrete slab

### Systemaufbau / Drain assembly

- Duschrinne CeraWall Select / Shower channel CeraWall Select
- Dichtmanschette / Sealing sleeve
- Ablaufgehäuse DallFlex / Drain body DallFlex
- Montagefüße / Levelling legs

### Duschrinne CeraWall Select / Shower channel CeraWall Select

- Länge: 800 mm
- Mit mehrseitigem Quergefälle
- Zum offenen Einbau zwischen Wand und Boden
- Geeignet für Wandbeläge von 12 – 24 mm und Bodenbeläge von 10 – 24 mm (inkl. Kleberbett)
- Length: 800 mm
- With integrated cross-fall
- Installation at the junction of wall and floor
- Suitable for wall finish 12 to 24 mm and floor finish 10 to 24 mm (including adhesive)



### Ablaufgehäuse DallFlex / Drain body DallFlex

- Maße: 445 x 143 mm
- Bauhöhe: 90 mm
- Bodenaufbau: 90 – 143 mm
- Dimensions: 445 x 143 mm
- Build-in height: 90 mm
- Floor structure: 90 to 143 mm

### Ihre Berechnung / Your calculation

Bodenbelag / Floor slab			mm
-----			
Estrich / Screed	+		mm
Trittschalldämmung / Sound insulation	+		mm
Wärmedämmung / Thermal insulation	+		mm
-----			
Aufbau gesamt / Construction height	=		mm
> 100 mm, < 167 mm			

Bodenaufbau 90 – 143 mm → X → 10 – 24 mm

### Ausführung / Standard details

	DN 50	Kunststoff Plastic			R	DIN 18534	1		L 15
	DN 70					K 3			
	DN 100			0,8 l/s	30/60/90/120	DIN 18534	2	60 x 800 mm	R 12
									B

Produktnorm: DIN EN 1253/standard: DIN EN 1253, Gewicht: 6,11 kg / weight: 6.11 kg

Legende Piktogramme Seite 3 / legend icons page 3

## Einsatzbereich:

### Bodengleiche Dusche / Nassraum

Die wasserableitende Einheit der Duschrinne CeraWall Select liegt oberhalb der Verbundabdichtungen gemäß DIN 18534, grundsätzlich vorzusehen bei Boden- und Wandflächen im direkt beanspruchten Bereich (z. B. Wände im Duschbereich, Fußböden bodengleicher Duschen).

## Farbvarianten CeraWall Select

Die Duschrinne CeraWall Select ist in fünf Farbvarianten erhältlich: Edelstahl matt, Edelstahl poliert, Anthrazit matt, Rotgold matt und Messing matt.

## Baulängen

800 – 2000 mm, millimetergenau anpassbar (farbige Varianten bis 1200 mm).

## Installation detail:

### Level access showers and wet rooms

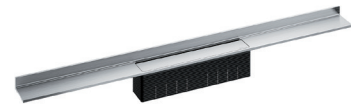
Using CeraWall Select means the water draining component is always entirely above the tanking layer.

## Colour variants CeraWall Select

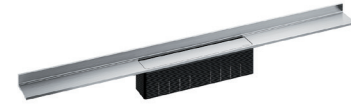
The shower channel CeraWall Select is available in five colour variants: stainless steel matt, stainless steel polished, anthracite matt, red gold matt and brass matt.

## Lengths

800 to 2000 mm, can be adjusted in length accurate to the millimetre (colour versions up to 1200 mm).



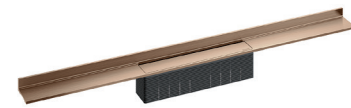
CeraWall Select matt/matt



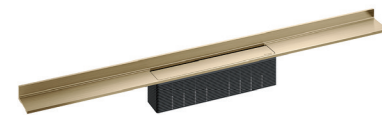
CeraWall Select poliert/polished



CeraWall Select anthrazit/anthracite matt



CeraWall Select rotgold/red gold matt



CeraWall Select messing/brass matt

ARTIKEL ARTICLE	ART. NR. PART NO.	KATALOG CATALOG	SEITE PAGE
<b>Ablaufgehäuse DallFlex / Drain body DallFlex</b> Material: Polypropylen, hochschlagfest, mit Kugelgelenk, verstellbar von 0 – 15 Grad Material: polypropylene, ball-joint adjustable 0 – 15 degrees	539007	Neue Badwelten New bathroom landscapes	30 28
<b>Duschrinne CeraWall Select 800 mm / Shower channel CeraWall Select 800 mm</b> Edelstahl matt: Edelstahl 1.4301 / Stainless steel matt: 304 stainless steel Edelstahl poliert: Edelstahl 1.4301 / Stainless steel polished: 304 stainless steel Anthrazit matt: Edelstahl 1.4301, farbig PVD-beschichtet / Anthracite matt: 304 stainless steel, PVD coating Rotgold matt: Edelstahl 1.4301, farbig PVD-beschichtet / Red gold matt: 304 stainless steel, PVD coating Messing matt: Edelstahl 1.4301, farbig PVD-beschichtet / Brass matt: 304 stainless steel, PVD coating	535245 535252 535283 535344 535399	Neue Badwelten New bathroom landscapes	66 – 74 60 – 68

**Im Lieferumfang enthalten:** Ablaufgehäuse mit integrierter Estrichverankerung, vorgefertigter Randdämmstreifen, schallentkoppelte Justierschrauben zur Höhenverstellung, herausnehmbarer Geruchs- und Reinigungsverschluss, Bauschutzdeckel, Dichtmanschette

**Bestellhinweis:** Bitte Ablaufgehäuse DallFlex + Duschrinne CeraWall Select bestellen!

**Included:** Drain body for integrated anchors for extra grip in the screed, accessories for sound-insulated installation, sound absorbing and height-adjustable levelling legs, removable trap insert, temporary blanking plate, sealing sleeve

**Order note:** Please order drain body DallFlex + shower channel CeraWall Select as two components!

[Download DXF:](http://www.dallmer.de/dxf) www.dallmer.de/dxf

[BIM Daten:](http://www.dallmer.de/bim) www.dallmer.de/bim

[Gebührenfreie Infoline:](tel:+498003255637) + 49 800 (DALLMER) 3255637


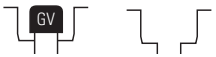
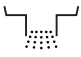


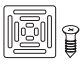





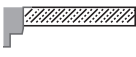




[Ausschreibungstexte:](http://www.dallmer.de/ausschreiben) www.dallmer.de/ausschreiben

[Download DXF:](http://www.dallmer.de/en/dxf) www.dallmer.de/en/dxf

[BIM files:](http://www.dallmer.de/en/bim) www.dallmer.de/en/bim

[Freephone infoline:](tel:+498003255637) + 49 800 (DALLMER) 3255637

# Piktogramme / Icons

	Ablaufgehäuse senkrecht/seitlich	floor drain body vertical/horizontal
	mit/ohne Geruchsverschluss	with/without trap
DN 50, DN 70, DN ...	Nennweite	nominal diameter
Kunststoff, Edelstahl plastic, stainless steel	Material des Ablaufgehäuses	drain body material
	Ablaufleistung	flow rate
<b>R</b> 30/60/90/120	Brandschutz	fire protection
1  2 	ein oder zwei Abdichtungsebenen	one or two waterproofing membranes
DIN 18534	Verbundabdichtung gemäß DIN 18534	waterproofing confirming to DIN 18534 or other approved standard
 150×150 mm	Rost mit/ohne Verschraubung, Rahmengröße	grate secured /not secured, dimension of frame
	CeraNiveau Aufsatz	CeraNiveau grating
	CeraLine Abdeckungen, Standard, Design und Individual	CeraLine cover plate, Standard, Design and Individual
	Duschrinne CeraFloor Select	shower channel CeraFloor Select
	Duschrinne CeraWall Select	shower channel CeraWall Select
	Duschrinne CeraWall Individual	shower channel CeraWall Individual
L 15 K 3 R 12 B	Belastungsklassen Aufsatz mit Rost: L 15 – 1,5 t K 3 – 300 kg R 12 – rutschhemmend B – rutschhemmend	Loadings: L 15 – 1.5 t K 3 – 300 kg R 12 – non slip B – non slip
	Betondecke	concrete
	Trapezblechdecke	profiled steel
 Druckstrom/Siphonic	SuperDrain® Druckstromentwässerung	SuperDrain® siphonic roof drainage
 beheizt 230V /heated 230V	Ablaufgehäuse beheizt 230V-Stromanschluss	heated drain body 230V-operating voltage
	Frostsichere Geruchssperre, Pendelklappe	frost-proof self-closing flap-valve